

Estudio Díaz Lima & Asociados



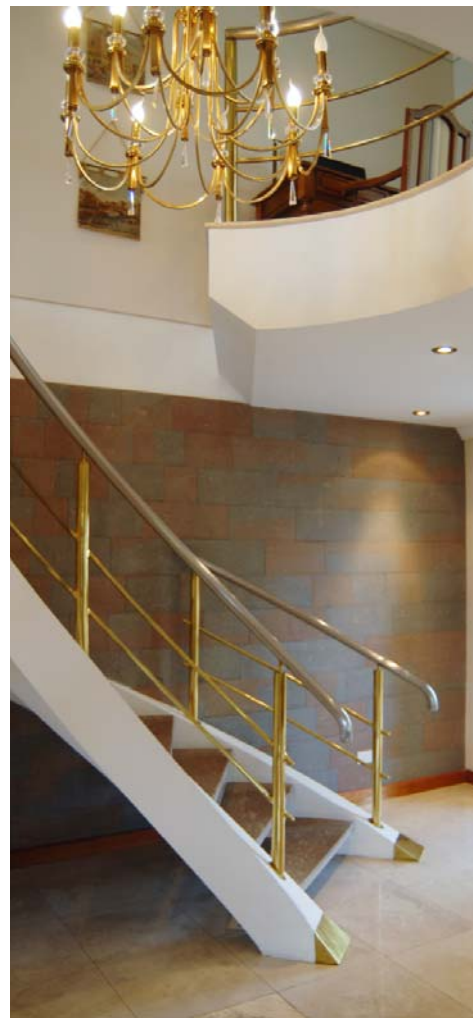
De clásica imagen y mucha superficie, el desarrollo de las plantas favorece el contacto visual con el lago

Las dos plantas de la casa se relacionan entre sí a través de la transparencia generada en el espacio vertical por la escalera curva, protagonista central del proyecto. Los cuatro dormitorios en suite se ubican a ambos lados de la casa, en el segundo nivel, aprovechando al máximo las visuales y el sol. La cocina, de gran amplitud, genera varias situaciones de uso, incluyendo comedor diario, bar, family room y comunicación directa con la galería quincho.

Tejas esmaltadas, muros exteriores almohadillados y terminados con cementicio color piedra París, escalera principal de pórfido con barandas de bronce y acero, living con piso de madera de haya y moqueta en los dormitorios, baños en suite con hidromasajes y paredes terminadas con yesería materializan la estética.

La piscina, ubicada en el centro del lote, en eje con la galería principal, parece desbordar sus aguas en el lago que se recuesta sobre la fachada posterior de la casa.





Síntesis

- Residencia familiar de uso permanente
- Los Castores, Nordelta
- 520 m2 cubiertos y semicubiertos

-Avenida del Libertador 13.571, Martínez,
Buenos Aires. Teléfono: 4798-1490 (rotativas).
alberto@diazlima.com.
www.diazlima.com